



L'EAU DE PLUIE,
UN DON DU CIEL :
RÉCUPÉREZ-LA !

Optim'O

Le nouveau collecteur d'eau encore plus efficace ! Facile à poser sur n'importe quelle descente de gouttière, cet accessoire innovant vous permet une récupération optimale pour remplir vos cuves d'eau plus rapidement et en toute simplicité !

NOUVEAU

Optim'O

Le collecteur qu'il vous faut !



SOLIDE & DURABLE

Collecteur avec écope en polycarbonate **100% recyclable**



ADAPTABLE

S'adapte à n'importe quel tuyau de descente (rond / rectangulaire) en zinc, alu, pvc ...



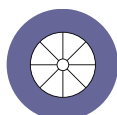
FACILE À POSER

Rapide à installer **sans couper le tuyau de descente** (voir notre tutoriel vidéo)



2 FORMES / 4 DIMENSIONS

Pour descente circulaire (**diamètre 80 et 100**)
Pour descente rectangulaire (**60x80 et 80x100**)



4 COLORIS

Coloris disponibles :
blanc, sable, anthracite, gris



ECONOMIQUE & SAIN

Permet de collecter **gratuitement** de l'eau de pluie sans calcaire ni chlore

Idéal pour arroser votre jardin, laver votre voiture ou remplir votre piscine, notre collecteur dernière génération vous aide dans la gestion de vos réserves d'eau pluviale.

Contenu du kit

- 1 bride ou collier
- 1 support d'écope
- 1 écope
- 1 bouchon
- 1 coude de sortie 90°
- 1 kit de montage (scie cloche, 4 vis, 1 joint torique, 2 joints mousse adhésifs)
- 1 kit de raccordement à la cuve (raccord droit avec écrou et un tuyau de 20 cm)

Astuce pour une eau pluviale plus propre :

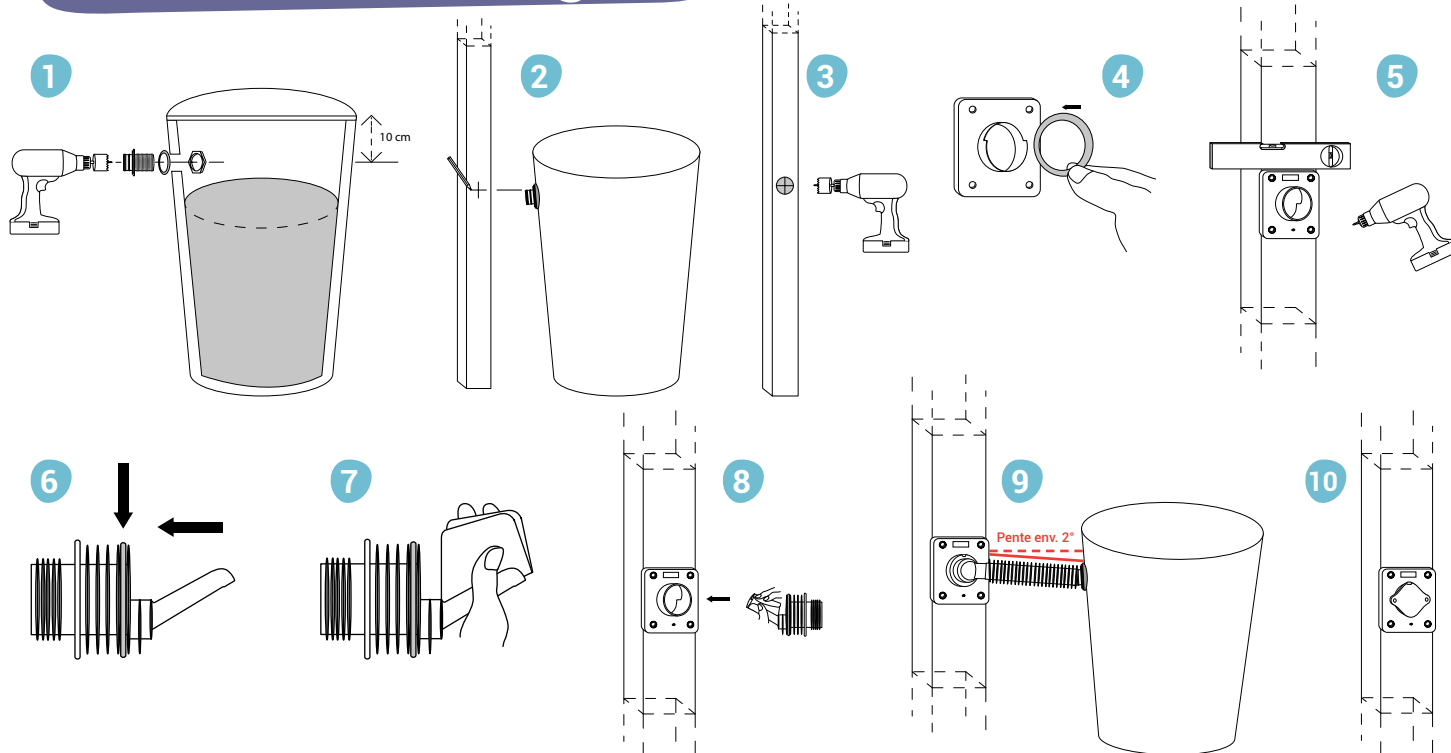
Installez un pare-feuilles sur vos gouttières pour collecter une eau préfiltrée tout en évitant que votre collecteur se bouche !



Notice de montage



[Voir la vidéo en ligne](#)



Visionnez notre
tutoriel vidéo ici

https://youtu.be/DIkKd_osLA8



1. Sur la cuve de récupération d'eau, percer un trou (26 mm) à environ 10 cm du haut de la cuve. Coller le petit joint mousse à l'extérieur de la cuve puis insérer le raccord droit. Fixer ce dernier avec l'écrou à l'intérieur de la cuve.

2. Tracer un repère sur la descente. A partir du haut du raccord droit installé sur la cuve, tracer une ligne à la même hauteur sur votre tuyau de descente. Pour déterminer l'emplacement du pré-trou, tracer une ligne verticale, au centre (dans l'axe) de votre tuyau.

3. Percer un pré-trou de 8 mm puis percer le trou à l'aide de la scie cloche.

4. Coller le grand joint mousse à l'arrière du collier ou de la bride.

5. Insérer le collier ou la bride en positionnant l'écriture vers le haut.

Attention, veiller à bien positionner la bride parallèlement au tuyau. Puis visser directement avec les vis auto foreuses (régler la visseuse sur vitesse lente pour éviter les serrages intempestifs).

6. Installer le joint torique sur le support écope. Veiller à bien le pousser en faisant le pourtour plusieurs fois. Pour le modèle rectangulaire : le positionner sur la 1^{ère} gorge. Pour le modèle circulaire : le positionner sur la 2nde gorge.

7. Retirer le film de protection sur les 2 faces de l'écope. Replier légèrement l'écope afin de le clipser dans les deux encoches du support écope.

8. Enrouler l'écope pour l'insérer à travers la bride ou le collier.

9. Mettre en place le coude en le tournant (le pousser au maximum, en butée contre le porte écope) et connecter l'autre extrémité à la cuve.

10. Si à l'avenir, vous souhaitez déplacer votre cuve ou supprimer ce dispositif, vous pouvez retirer le support écope en effectuant des rotations de gauche à droite puis refermer l'orifice avec le bouchon.

Conseil d'utilisation

- Installer le raccord à environ 10 cm du haut de votre cuve permet d'éviter son débordement en cas de très fortes pluies et d'auto-réguler le niveau d'eau dans la cuve.
- Quand votre cuve est pleine, vous pouvez remplir une seconde cuve installée en série ou évacuer par un trop plein vers le jardin ou autre.
- Après une période de pluie relativement longue, pensez à retirer le support écope pour vous assurer que des brindilles ou feuilles accumulées ne fassent pas barrage.
- Récupérez une eau pluviale propre en optant pour l'installation d'une grille protège gouttière (www.pare-feuilles.fr) en complément de votre collecteur d'eau. Ainsi l'eau sera préfiltrée et cela empêchera les feuilles de boucher votre collecteur.
- Notre nouveau collecteur récupère un maximum d'eau en fonction de la dimension de votre conduit. En cas de fortes pluies orageuses ou d'obstruction, l'eau risque de remonter jusqu'à la gouttière.

